

iECO

Geïsoleerde EuroCO

PRODUCTFUNCTIE:

De Colt iECO is een natuurlijke RWA eenheid, gecertificeerd conform 'EN 12101-2', t.b.v. ventilatie en/of automatische brandventilatie door gebruik te maken van natuurlijke luchtstroming. Daarnaast kan de iECO voor een daglichttoetreding worden gebruikt.

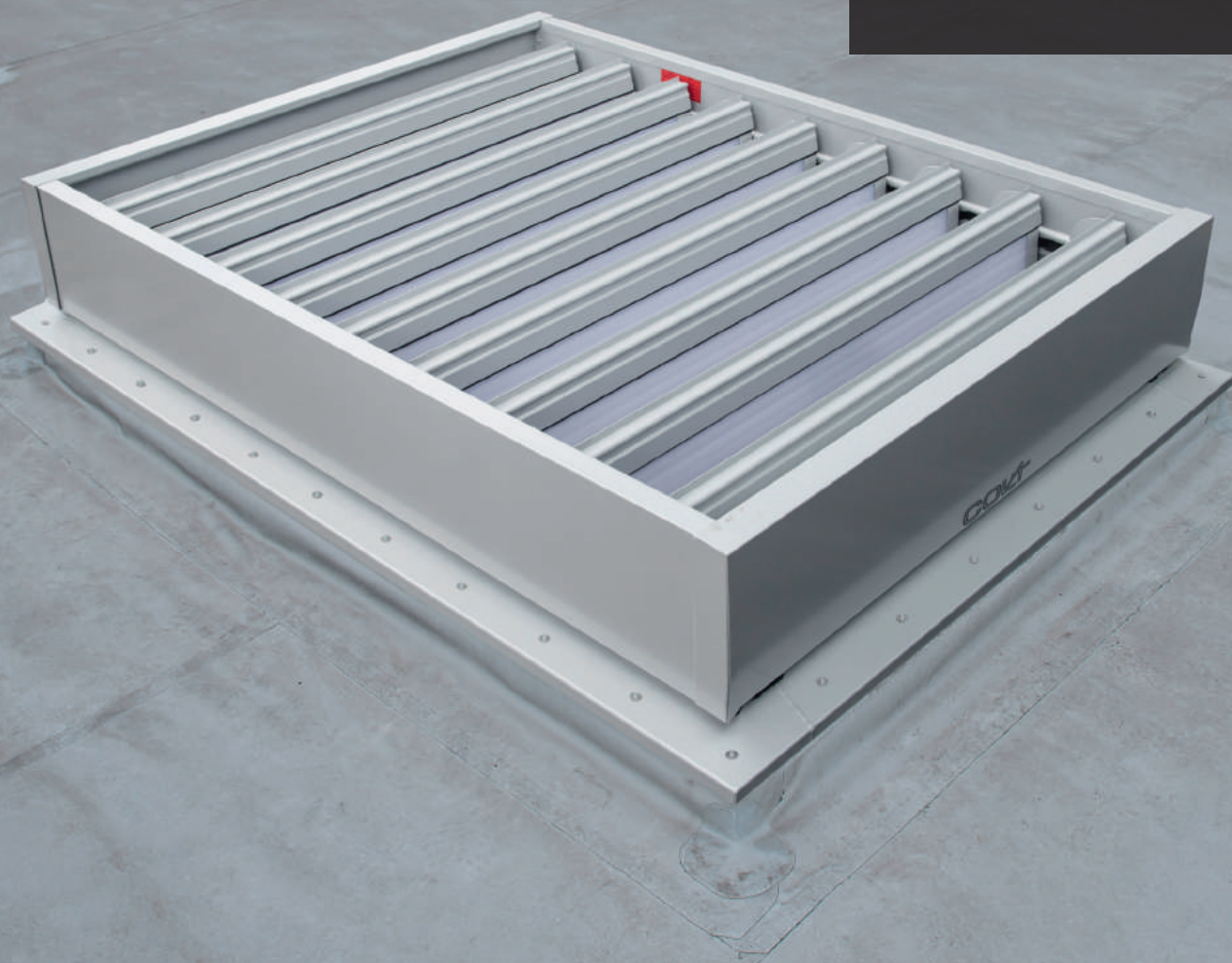
PRODUCTTOEPASSING:

Toepassingsgebieden zijn industriële, zakelijke en openbare gebouwen.

PRODUCTVOORDELEN:

De iECO is een voordelige en betrouwbare lamellenventilator die wordt gekenmerkt door een bijzonder lange levensduur, een gering warmteverlies en is verkrijgbaar in verschillende varianten. Het type lamellen en de isolatie van de behuizing zorgen bij de iECO voor een optimale U-waarde tot 1,6 W/m² K.

Zie voor meer informatie en technische details de achterzijde.



PRODUCTKENMERKEN

Hagelbestendig
Klasse H5

Geoptimaliseerde
U-waarde
tot 1,6 W/m² K
(afhankelijk van de uitvoering)

Geïsoleerde
behuizing
met XPS hardschuimplaat

Lage bedrijfs- en
aanschaffkosten

Getest en gecertificeerd volgens
EN 12101-2

**Diverse lamel-
uitvoeringen:**

Dicht of transparant. Alle versies zijn hagelbestendig. De transparante lamellen zijn beschikbaar in heldere of opalen uitvoeringen. Tevens beschikbaar in Comfort en Light versie, welke bestand is tegen hoge temperaturen.

Uitgebreide
**variatiemogelijk-
heden**

*In verschillende afmetingen, lamel-
len uitvoeringen en besturingsvor-
men.*

Hoog efficiënte
energievrije
ventilatie

De iECO is getest op
doorvalzekerheid
*conform GS-Bau-18 in zowel geslo-
ten als open stand.*

De iECO is een natuurlijk lamellen ventilatieeenheid welke leverbaar is in uiteenlopende afmetingen, lamellenuitvoeringen en besturingsvormen. In de standaarduitvoering kan de eenheid ingebouwd worden onder hellingshoeken tot 90°.

Voor de iECO zijn twee lamellenuitvoeringen beschikbaar:

A21 Geïsoleerde, dubbelwandige aluminiumlamel

P16 16 mm dikke polycarbonaatplaat

Alle polycarbonaatplaten zijn aan beide kanten met een UV-bescherming gecoat. Dit zorgt voor een effectieve bescherming tegen vergeling. Het voordeel van de geïsoleerde EuroCO is een U-waarde tot 1.6 W/m²K (afhankelijk van de uitvoering).

De iECO is leverbaar met de volgende besturingsvormen:

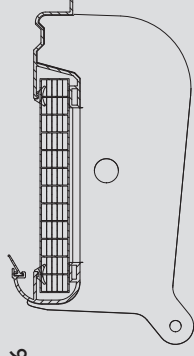
- Servomotoren 24 en 230V en diverse uitvoeringen
- Persluchtcilinders

De iECO kan uitgerust worden met een thermische beveiliging. Deze zorgt ervoor dat het systeem in geval van brand bij een vastgestelde temperatuur van 68 °C – 72 °C – 93 °C – 141 °C of 182 °C wordt geopend.

Optioneel is de iECO in combinatie met de Colt Weatherlite ook geschikt voor ventilatie tijdens regen en is daarnaast leverbaar met een vogel- of insectenwerend gaas.

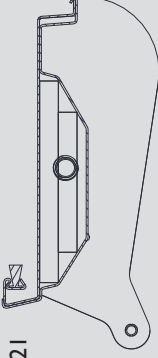
TYPEN LAMELLEN

P16



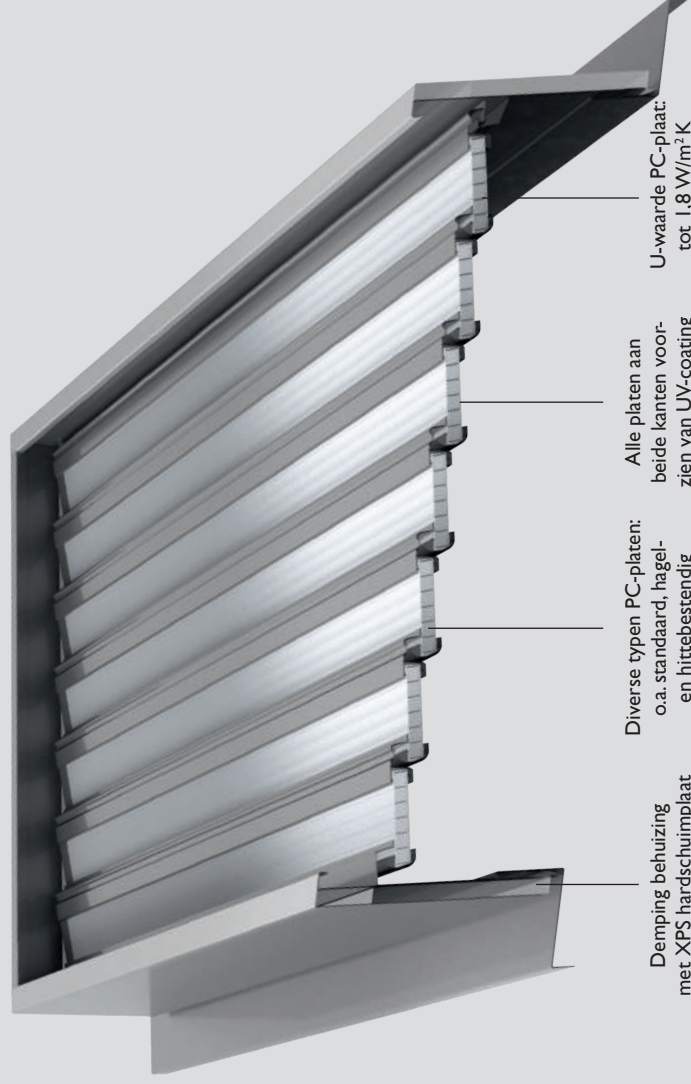
Lamel met 16 mm dikke polycarbonaatplaat

A21



Geïsoleerde, dubbelwandige aluminium lamel

LANGSDOORSNEDE



Demping behuizing met XPS hardschuimplaat

Diverse typen PC-platen: o.a. standaard, hagel- en hittebestendig

Alle platen aan beide kanten voorzien van UV-coating

U-waarde PC-plaat: tot 1,8 W/m² K