

## Tristar



De Colt Tristar is een compacte mechanische luchttoevoereenheid, bestemd voor het inbrengen van lucht in een ruimte. De Tristar is geschikt voor: ventilatie met buitenlucht en vermenging met binnenlucht, uitbreiding met een verwarmingselement, uitbreiding met koelelement filtratie, klasse G3 t/m F8/9

Standaard is de Tristar een drie-in-één unit, voorzien van

### 1. AANZUIGING/RECIRCULATIE

Recirculatie wordt gerealiseerd door een mengsectie bestaande uit twee aluminium kleppenregisters met contraroterende aluminium kleppen. De mengsectie is op afstand (proportioneel) bedienbaar en daarvoor uitgerust met een servomotor.

### 2. FILTERS

De filtersectie bestaat uit zakkenfilters, die door middel van snelsluitingen in een montageframe zijn opgenomen. Hierdoor zijn de filters snel en eenvoudig te vervangen.

### 3. CENTRIFUGAALVENTILATOR

De centrifugaalventilator wordt via V-snaren aangedreven door een draaistroommotor. De uitblaasopening is geschikt voor verdere kanaalaansluiting.

De omkasting van de Tristar is vervaardigd van enkelwandig geprofileerd Colterra. Colterra is een hoogwaardig corrosiebestendig aluminium. De Tristar is geconstrueerd voor montage op een bouwkundige opstand.

Buitenlucht wordt aangezogen via een regeninslagvrije en druiptwaterdichte aanzuigkap. Deze is voorzien van thermisch verzinkt vogelgaasrooster.

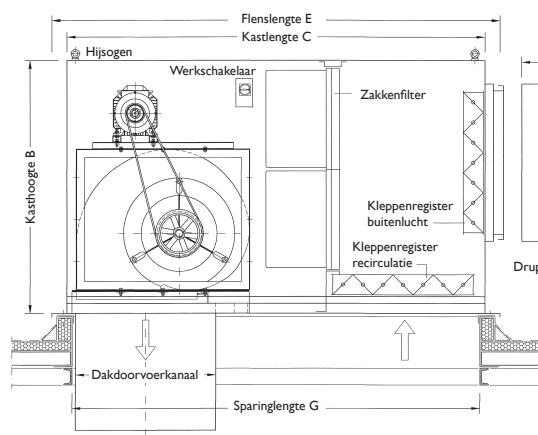
Afneembare zijpanelen vergemakkelijken inspectie, onderhoud en vervanging van vervuilde filters aanzienlijk. Met de werkschakelaar kan tijdens deze werkzaamheden de eenheid buiten bedrijf gesteld worden.

Vier hijsogen, aan de bovenzijde gemonteerd, bieden de mogelijkheid tot verticaal transport.

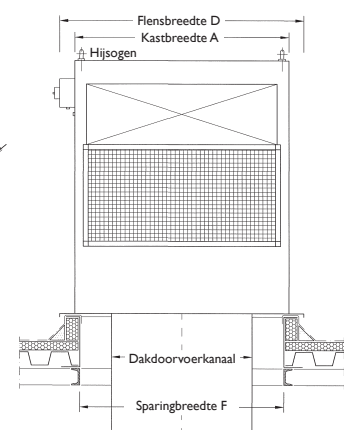
De Tristar is verkrijgbaar in de standaard Tristar-2S uitvoering en kan optioneel uitgebreid worden met:

- Dubbelwandig geïsoleerde behuizing voor thermische- en akoestische isolatie
- Inbouw van warmtewisselaar met warm water of stroom voor verwarming
- Koeling middels koud water, directe expansie of adiabatische koeling
- Filters in verhoogde filterklasse F7 of F9 al dan niet met G3 voorfilter
- Een geluiddemper in de aanzuiging voor geluiddemping naar buiten
- Filterbewaking
- Snaarbreekbeveiliging
- Twee-toerige aandrijfmotor op centrifugaal
- Recirculatiebediening open-dicht of proportioneel
- Elektracomponenten al dan niet vooraf bekabeld en aangesloten op verdeelkast
- Scharnierende inspectiedeuren i.p.v. afneembare panelen
- Verticaal of horizontaal uitblazend

# Technische gegevens Tristar



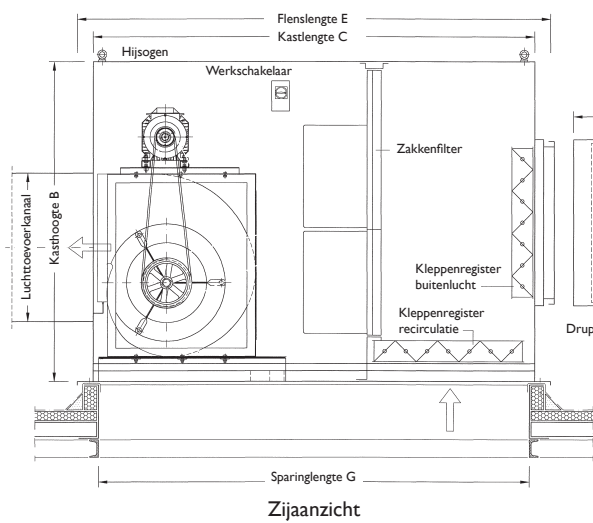
Zijaanzicht



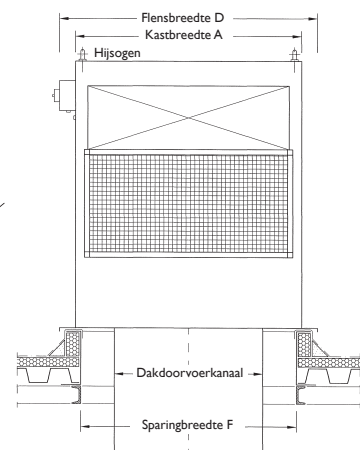
Vooraanzicht

**Montagedetail mechanische luchttoevoereenheid**  
**Type: Tristar TRI/2S/..V**  
**Geschikt voor montage op bouwkundige opstand**

Technische gegevens	TRI/2S/10/V	TRI/2S/15/V	TRI/2S/20/V	TRI/2S/25/V	TRI/2S/30/V	TRI/2S/35/V	TRI/2S/40/V	TRI/2S/45/V
Luchthoeveelheid bij vrije uitblaas	10.000 m <sup>3</sup> /h	15.000 m <sup>3</sup> /h	20.000 m <sup>3</sup> /h	25.000 m <sup>3</sup> /h	30.000 m <sup>3</sup> /h	35.000 m <sup>3</sup> /h	40.000 m <sup>3</sup> /h	45.000 m <sup>3</sup> /h
Vermogen motor	2,2 kW	4,0 kW	5,5 kW	7,5 kW	7,5 kW	11 kW	11 kW	15 kW
Stroom motor	4,8 A	8,6 A	11,1 A	14,8 A	14,8 A	21,5 A	21,5 A	28,5 A
Geluidsdrumniveau op 3 meter	72,5 dB(A)	73,5 dB(A)	75 dB(A)	74,5 dB(A)	75 dB(A)	79,5 dB(A)	82 dB(A)	86,5 dB(A)
Gewicht dakopbouw (excl. kanaal)	206 KG	300 KG	300 KG	437 KG	448 KG	495 KG	766 KG	785 KG
Afm. dakdoorvoerkanaal	670X670	840x840	840x840	1000X1000	1000X1000	1000x1000	1170x1170	1170x1170
Kastbreedte (A)	1081	1285	1285	1589	1589	1589	1913	1913
Kasthoogte (B)	1357	1507	1507	1607	1807	2117	2117	2117
Flensbreedte (D)	1262	1466	1466	1770	1770	1770	2080	2080
Sparingbreedte (F)	1016	1220	1220	1485	1485	1485	1795	1795
<b>Filterklasse</b>	<b>IG3</b>	<b>IG3</b>	<b>IG3</b>	<b>IG3</b>	<b>IG3</b>	<b>IG3</b>	<b>IG3</b>	<b>IG3</b>
Kastlengte (C) excl. aanzuigkap	2054	2501	2501	2939	2939	2939	3420	3420
Flenslengte (E)	2235	2682	2682	3120	3120	3120	3581	3581
Sparinglengte (G)	1989	2436	2436	2835	2835	2835	3296	3296
<b>Filterklasse</b>	<b>IF7 of IF9</b>	<b>IF7 of IF9</b>	<b>IF7 of IF9</b>	<b>IF7 of IF9</b>	<b>IF7 of IF9</b>	<b>IF7 of IF9</b>	<b>IF7 of IF9</b>	<b>IF7 of IF9</b>
Kastlengte (C) excl. aanzuigkap	2314	2761	2761	3199	3199	3199	3680	3680
Flenslengte (E)	2495	2942	2942	3380	3380	3380	3841	3841
Sparinglengte (G)	2249	2696	2696	3095	3095	3095	3556	3556
<b>Filterklasse</b>	<b>2F7 of 2F9</b>	<b>2F7 of 2F9</b>	<b>2F7 of 2F9</b>	<b>2F7 of 2F9</b>	<b>2F7 of 2F9</b>	<b>2F7 of 2F9</b>	<b>2F7 of 2F9</b>	<b>2F7 of 2F9</b>
Kastlengte (C) excl. aanzuigkap	3054	3501	3501	3939	3939	3939	4420	4420
Flenslengte (E)	3235	3682	3682	4120	4120	4120	4581	4581
Sparinglengte (G)	2989	3436	3436	3835	3835	3835	4296	4296



Zijaanzicht



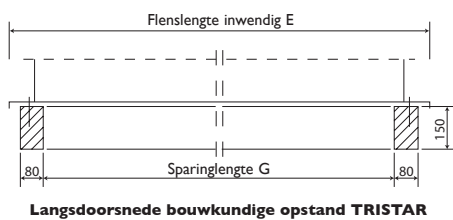
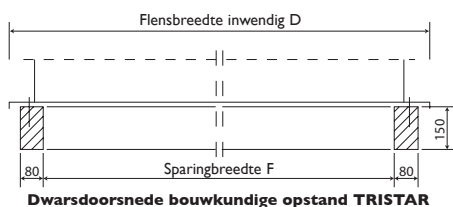
Vooraanzicht

**Montagedetail mechanische luchttoevoereenheid**  
**Type: Tristar TRI/2S/..H**  
**Geschikt voor montage op bouwkundige opstand**

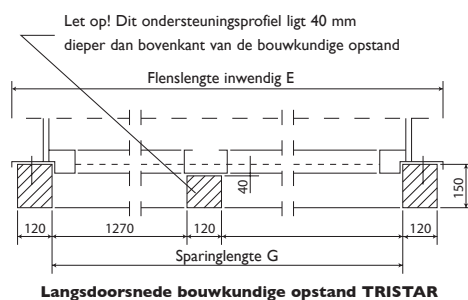
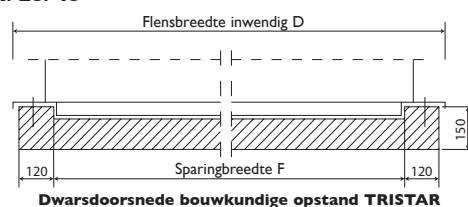
Technische gegevens	TRI/2S/10/H	TRI/2S/15/H	TRI/2S/20/H	TRI/2S/25/H	TRI/2S/30/H	TRI/2S/35/H	TRI/2S/40/H	TRI/2S/45/H
Luchthoeveelheid bij vrije uitblaas	10.000 m <sup>3</sup> /h	15.000 m <sup>3</sup> /h	20.000 m <sup>3</sup> /h	25.000 m <sup>3</sup> /h	30.000 m <sup>3</sup> /h	35.000 m <sup>3</sup> /h	40.000 m <sup>3</sup> /h	45.000 m <sup>3</sup> /h
Vermogen motor	2,2 kW	4,0 kW	5,5 kW	7,5 kW	7,5 kW	11 kW	11 kW	15 kW
Stroom motor	4,8 A	8,6 A	11,1 A	14,8 A	14,8 A	21,5 A	21,5 A	28,5 A
Geluidsdrukkniveau op 3 meter	72,5 dB(A)	73,5 dB(A)	75 dB(A)	74,5 dB(A)	75 dB(A)	79,5 dB(A)	82 dB(A)	86,5 dB(A)
Gewicht dakopbouw (excl. kanaal)	206 KG	300 KG	300 KG	437 KG	448 KG	495 KG	766 KG	785 KG
Afm. dakdoorvoerkanal	670X670	840x840	840x840	1000X1000	1000X1000	1000x1000	1170x1170	1170x1170
Kastbreedte (A)	1081	1285	1285	1589	1589	1589	1913	1913
Kasthoogte (B)	1507	1807	1807	1907	2107	2117	2352	2352
Flensbreedte (D)	1262	1466	1466	1770	1770	1770	2080	2080
Sparingbreedte (F)	1016	1220	1220	1485	1485	1485	1795	1795
<b>Filterklasse</b>	<b>IG3</b>	<b>IG3</b>	<b>IG3</b>	<b>IG3</b>	<b>IG3</b>	<b>IG3</b>	<b>IG3</b>	<b>IG3</b>
Kastlengte (C) excl. aanzuigkap	2054	2501	2501	2939	2939	2939	3420	3420
Flenslengte (E)	2235	2682	2682	3120	3120	3120	3581	3581
Sparinglengte (G)	1989	2436	2436	2835	2835	2835	3296	3296
<b>Filterklasse</b>	<b>IF7 of IF9</b>	<b>IF7 of IF9</b>	<b>IF7 of IF9</b>	<b>IF7 of IF9</b>	<b>IF7 of IF9</b>	<b>IF7 of IF9</b>	<b>IF7 of IF9</b>	<b>IF7 of IF9</b>
Kastlengte (C) excl. aanzuigkap	2314	2761	2761	3199	3199	3199	3680	3680
Flenslengte (E)	2495	2942	2942	3380	3380	3380	3841	3841
Sparinglengte (G)	2249	2696	2696	3095	3095	3095	3556	3556
<b>Filterklasse</b>	<b>2F7 of 2F9</b>	<b>2F7 of 2F9</b>	<b>2F7 of 2F9</b>	<b>2F7 of 2F9</b>	<b>2F7 of 2F9</b>	<b>2F7 of 2F9</b>	<b>2F7 of 2F9</b>	<b>2F7 of 2F9</b>
Kastlengte (C) excl. aanzuigkap	3054	3501	3501	3939	3939	3939	4420	4420
Flenslengte (E)	3235	3682	3682	4120	4120	4120	4581	4581
Sparinglengte (G)	2989	3436	3436	3835	3835	3835	4296	4296

Technische gegevens	TRI/2S/10	TRI/2S/15	TRI/2S/20	TRI/2S/25	TRI/2S/30	TRI/2S/35	TRI/2S/40	TRI/2S/45
Aansluitspanning servomotor SM24-SR	24V~,50/60Hz	24V~,50/60Hz	24V~,50/60Hz	24V~,50/60Hz	24V~,50/60Hz	24V~,50/60Hz	24V~,50/60Hz	24V~,50/60Hz
Vermogen servomotor SM24-SR	5 VA (3 W)	5 VA (3 W)	5 VA (3 W)	5 VA (3 W)	5 VA (3 W)	5 VA (3 W)	5 VA (3 W)	5 VA (3 W)
Centrifugaal-ventilator	THLZ-400-R	THLZ-500-R	THLZ-500-R	THLZ-560-R	THLZ-630-R	THLZ-630-R	THLZ-800-T	THLZ-800-T
Aansluitspanning motor	660/400V-3Ph	660/400V-3Ph	660/400V-3Ph	660/400V-3Ph	660/400V-3Ph	660/400V-3Ph	660/400V-3Ph	660/400V-3Ph
Beschermklasse motor	IP55	IP55	IP55	IP55	IP55	IP55	IP55	IP55
Isolatieklasse motor	F	F	F	F	F	F	F	F
Max. luchttemperatuur motor	60°C	60°C	60°C	60°C	60°C	60°C	60°C	60°C

**Type: TRI/2S/10**  
**Type: TRI/2S/15**  
**Type: TRI/2S/20**



**Type: TRI/2S/25**  
**Type: TRI/2S/30**  
**Type: TRI/2S/35**  
**Type: TRI/2S/40**  
**Type: TRI/2S/45**



Bouwkundige opstand 150  
 Bouwkundige opstand  
 Waterpas monteren