

Colt Ellisse

Zonwerende schuifpanelen en vouwpanelen

BUITENZONWERING

Zonwering, geplaatst aan de buitenkant van het gebouw is één van de meest effectieve manieren om zonne-instraling in een gebouw te voorkomen en ook in de zomer aangename binnentemperaturen te bereiken. Zonwering zorgt voor een vermindering van de koellast waardoor koelinstallaties kleiner gedimensioneerd kunnen worden en er bespaard kan worden op de energierekening. Colt biedt de ontwerper een uitgebreid programma op het gebied van zowel vaste zonwering, als zonwering met beweegbare lamellen die met de zon mee van positie veranderen.

VOORDELEN COLT ELLISSE

- goede en regelbare daglichtcondities
- vermindert de warmtelast en daarmee de benodigde koelcapaciteit
- minder exploitatiekosten voor de gebruiker
- ontwerpflexibiliteit
- duurzaam systeem
- eenvoudige montage

COLT ELLISSE

De Colt Ellisse is een zonweringsysteem met lamellenpanelen die zowel schuifbaar als scharnierend zijn. Het systeem wordt opgebouwd uit een aluminium kader waarin de lamellen geplaatst worden.

De Colt Ellisse wordt toegepast aan de buitenzijde van bijvoorbeeld ramen of terrassen voor zowel een zonwering- als een schermconstructie.

Het gevelbeeld wordt bepaald door de materiaalkeuze en door de variatie in schermstand. Hierdoor biedt de Colt Ellisse de architect creatieve mogelijkheden om van de gevel een aantrekkelijke blikvanger te maken.

Het systeem in de uitvoering met schuifpanelen wordt opgebouwd uit een aluminium kader waarin de lamellen geplaatst worden. De kaders kunnen worden voorzien van een 60µ polyester poedercoating in een standaard RAL kleur. Bovenaan wordt het systeem opgehangen door middel van een loopprefiel (rail). Het kader loopt door middel van wieltjes in dit loopprefiel. Onderaan wordt in functie van de toepassing een omega, een T- of een L-profiel toegepast.



UITVOERINGEN

De Colt Ellisse is verkrijgbaar in drie uitvoeringen:

1. Schuifpanelen met vaste of beweegbare lamellen
2. Vouwpanelen, verticaal vouwbaar
3. Vouwpanelen, horizontaal vouwbaar

DE LAMELLEN

De lamellen zijn verkrijgbaar in diverse afmetingen en doorsneden en zijn standaard leverbaar in de materialen:

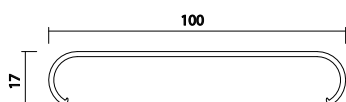
- aluminium
- western red cederhout
- glas
- geperforeerde plaat

De lamellen van de schuifpanelen kunnen vast of beweegbaar uitgevoerd worden.

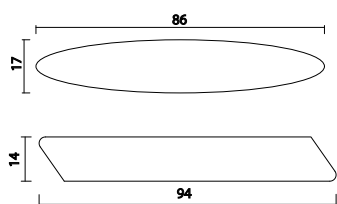
DE BEDIENING

De bediening van de Ellisse is in de stijlen geïntegreerd. Het bedienen van de kaders gebeurt elektrisch of manueel. Ook de bediening van de lamellen is handmatig of automatisch.

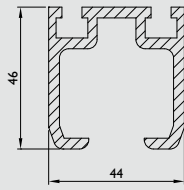
TYPE LAMEL IN ALUMINIUM



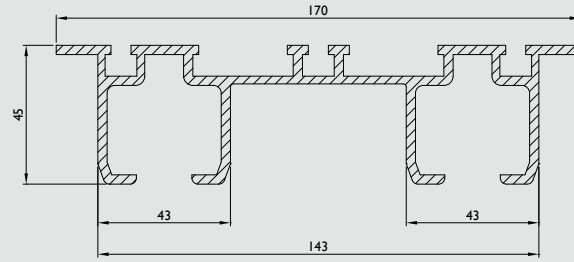
TYPE LAMEL IN HOUT



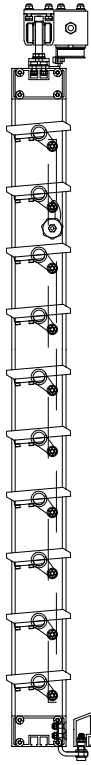
Montagedetails



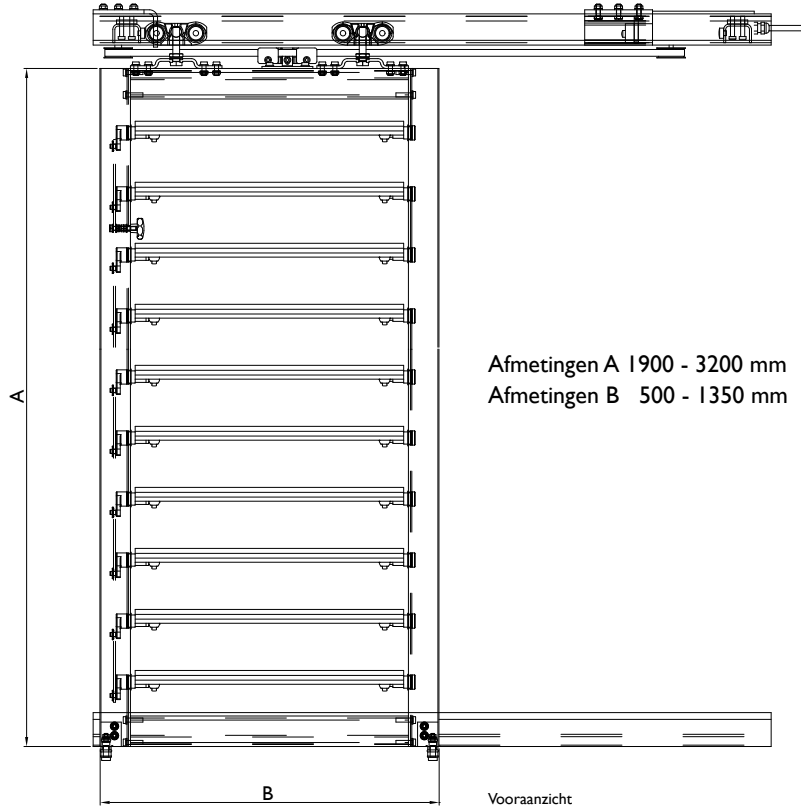
Enkele rail
Bovenzijde



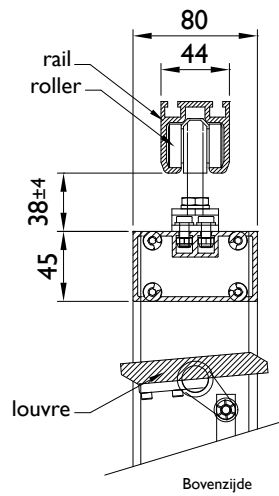
Dubbele rail
Bovenzijde



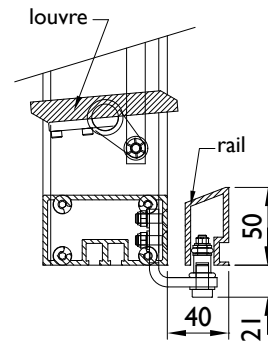
Zijaanzicht



Afmetingen A 1900 - 3200 mm
Afmetingen B 500 - 1350 mm



Bovenzijde



Onderzijde