

# Sécurité incendie optimale à la Gare Maritime

Avec la réaffectation de la Gare Maritime sur le site de Tour & Taxis, Bruxelles se voit nantie d'un quartier couvert supplémentaire. L'ancienne gare ferroviaire est actuellement en cours de transformation. Elle deviendra une 'rambla' avec des rues adjacentes dans lesquelles s'installeront des commerces, de l'Horeca, des showrooms et des bureaux. Pour garantir la sécurité des visiteurs et des utilisateurs, un système innovant d'extraction de fumée et de chaleur a été mis en place. Ce système a été développé et installé avec professionnalisme par Colt International, LA référence mondiale en la matière.

Texte Els Jonckheere | Photos Colt International

Autrefois, la Gare Maritime était un carrefour important pour le commerce international. Les voies de chemin de fer y cohabitaient avec des quais d'expédition, des dépôts et un bureau de douane. D'une superficie de 40 000 m<sup>2</sup> - l'équivalent de six terrains de football -, avec ses imposantes charpentes en métal et verre, ses toitures en bois et ses impressionnants piliers de style Art Nouveau, cette gare était un bâtiment de caractère ayant fière allure et respirant le standing. Malheureusement, l'ensemble a été laissé à l'abandon suite à la cessation des activités de douane sur le site de Tour & Taxis. La Gare Maritime est devenue un chancro gris, symbole d'un passé disparu. Mais tout cela va bientôt changer ! Car le maître d'ouvrage Extensa, propriétaire du site, va réaffecter le bâtiment, qui redeviendra d'ici peu et plus que jamais un lieu grouillant de vie pour les loisirs, le commerce et les rencontres.

## Une impressionnante rénovation

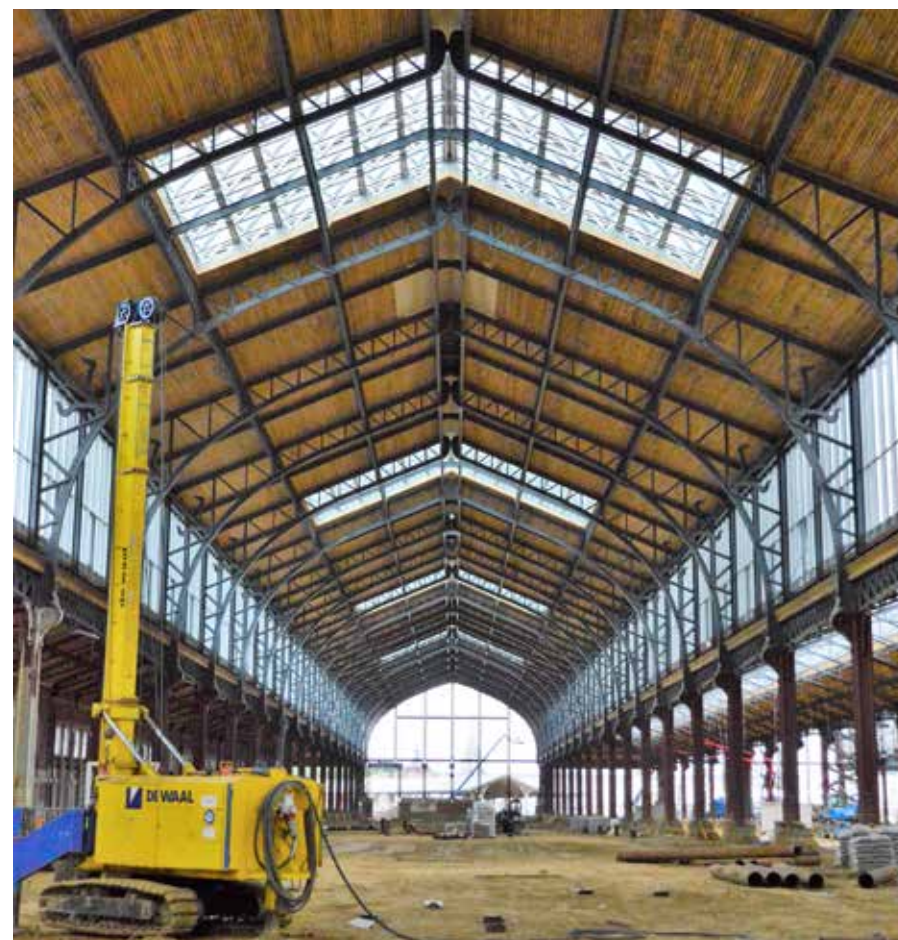
La largeur totale de la gare - 175 m - est divisée en trois nefs principales. Ces nefs sont séparées chacune par un hall bas. Les trois dômes du milieu resteront vides et serviront d'espace public couvert. « L'espace central sera quant à lui transformé en foodhall », explique Rachid El Arfaoui, Responsable Commercial de Colt Belgium. « Les halls du bas seront dotés de jardins potagers sur toute leur longueur, où les visiteurs auront plaisir à s'attarder. Mais ce seront surtout les halls latéraux qui subiront la métamorphose la plus importante. On y créera six rues transversales, séparées par d'immenses volumes en bois de quasi 4500 m<sup>2</sup>, qui s'étendront sur plusieurs étages du bâtiment. Le rez-de-chaussée sera principalement destiné aux commerces et à l'Horeca, tandis que les bureaux seront situés aux étages. »

## EFC sur mesure

Avec une telle réaffectation, la Gare Maritime va sans aucun doute attirer les foules à Bruxelles.

Pour garantir la sécurité des visiteurs et des utilisateurs, un système innovant d'extraction de fumée et de chaleur (EFC) a été mis en place. Vu la taille et la complexité de ce projet, l'équipe chargée de la construction a fait appel à la grande expertise de Colt International. Car on parle ici, concrètement, d'intégrer 800 systèmes de désenfumage du type Firelight dans le toit en verre. « Cela équivaut à une

superficie d'environ 2800 m<sup>2</sup> d'éléments ouvrants », précise Rachid El Arfaoui. « Dans la pratique, la solution mise en œuvre consiste en une construction de châssis faite de profilés en aluminium à rupture de pont thermique, testés conformes à la norme européenne EN 12101-2 et pourvus d'un label CE pour la ventilation de confort. Le Firelight permet de maîtriser les fumées via une extraction automa-



Avec ses imposantes charpentes en métal et verre, sa toiture en bois et ses impressionnants piliers de style Art Nouveau, la Gare Maritime est un bâtiment visuellement impressionnant.

« Les systèmes de désenfumage permettent l'extraction automatique de la fumée et de la chaleur, mais aussi l'apport constant de lumière naturelle et une aération naturelle constante. »



Le Firelight est un châssis avec des profilés en aluminium à rupture de pont thermique, testé conforme à la norme européenne EN 12101-2 et pourvu d'un label CE pour la ventilation.

tique de la fumée et de la chaleur, mais il procure également un apport constant de lumière naturelle via les panneaux de verre transparents et une aération naturelle constante. » En outre, la Gare Maritime sera pourvue de larges lanternes, une solution que l'on doit également à Colt International et à sa spécialisation mondiale dans le domaine. Rachid El Arfaoui : « Il s'agit ici d'un toit à deux versants, composé d'un système techniquement sophistiqué de profilés en aluminium et d'un double vitrage de qualité supérieure. Les profilés sont isolés thermiquement et sont autoportants. Au total, ils représentent une superficie d'environ 3100 m<sup>2</sup>. »

## Un projet, plusieurs défis

Lors du développement du système EFC, Colt International a dû tenir compte de divers facteurs : la situation existante, les dimensions prévues, la ligne directrice, les performances énergétiques très strictes... « Nous devons également respecter au mieux la charpente existante », poursuit Rachid El Arfaoui. « C'est la raison pour laquelle nous avons opté pour le Firelight FL3 : une exécution avec des profilés bas et de fins cadres. Nous avons également intégré une passerelle de service, dans laquelle les éléments de commande sont cachés dans un profilé. De cette manière, la commande du système reste compacte. Le Firelight, très design, possède en outre d'exceptionnelles qualités qui lui permettent de délivrer les meilleures prestations sur le marché. Avec la Gare Maritime, nous avons reçu une commande présentant de superbes défis, ce qui nous a permis d'en retirer d'énormes satisfactions. Une fois de plus, nous avons pu prouver que Colt International était un partenaire fiable et incontournable pour le conseil, la conception et la réalisation de systèmes qui contribuent à un climat de vie et de travail sain, sûr et durable. » ■



Concrètement, 800 systèmes de désenfumage - autrement dit 2800 m<sup>2</sup> d'éléments ouvrants - sont intégrés dans la toiture en verre.

## FIGHE TECHNIQUE

**Maître d'ouvrage**  
**Architectes des volumes intérieurs du nouveau bâtiment**

Extensa Group (Bruxelles)

**Architectes de la rénovation extérieure**

Neutelings-Riedijk Architecten (Rotterdam, Nederland) en collaboration avec le Bureau Bouwtechniek (Anvers)

**Entrepreneur**

Jan de Moffarts Architecten (Bruxelles) en collaboration avec le Bureau Bouwtechniek (Anvers)  
CFE Bouw Vlaanderen - MBG (Wilrijk)