



De Coltair is een decentraal systeem voor ventilatie, verwarming en warmterugwinning. De Coltair wordt toegepast in (semi-) industriële gebouwen om op specifieke plaatsen c.q. werkplekken klimaatproblemen op te heffen. Het systeem is modulair, volgens het bouwdoosprincipe, opgebouwd en kan op ieder gewenst moment uitgebreid en/of aangepast worden.

UITVOERINGEN

De Coltair is leverbaar in twee standaard kanaalafmetingen:

- 05 uitvoering (520x520 mm)
- 07 uitvoering (750x750 mm)

Doordat de Coltair is opgebouwd als een modulair-systeem bestaat de mogelijkheid met verschillende samenstellingen van de losse componenten drie hoofd-uitvoeringen te bouwen.

1. Mechanische luchttoevoereenheid;

Geschikt voor de aanvoer van frisse of verwarmde buitenlucht via het dak of de gevel. Ook bestaat hierbij de mogelijkheid om recirculatielucht uit de ruimte te mengen.

2. Mechanische recirculatie-eenheid;

Geschikt voor recirculatie van de warme lucht uit de ruimte. Hierbij kan met behulp van een verwarmingsbatterij de recirculatielucht extra verwarmd worden.

3. Mechanische luchtafvoereenheid;

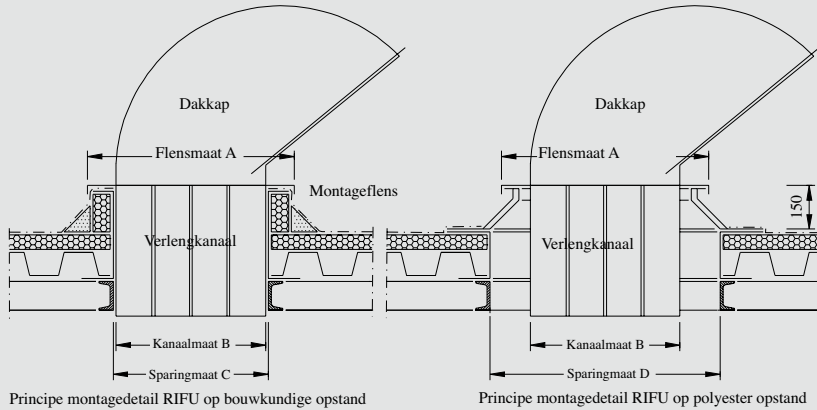
Geschikt voor luchtafvoer via het dak of de gevel. Hierbij wordt de ventilatorsectie omgedraaid waardoor de lucht uit de ruimte afgevoerd wordt.

Alle ventilatorsecties van deze uitvoeringen zijn voorzien van een axiaal of mixed flow waaijer, aangedreven door resp. een buitenloopmotor of normvoetmotor. De volgende standaardcomponenten zijn beschikbaar voor het samenstellen van de Coltair-units:

- **Luchtaanzuigkap** voor dakopstelling (type Rifu) of gevelopstelling (type Wifu)
- **Montageflens** voor dakopstelling (type Rifu) of gevelopstelling (type Wifu)
- **Verlengkanalen** in diverse afmetingen

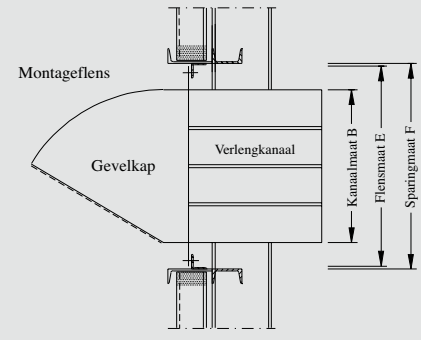
- **Recirculatiesectie**
- **Filtersectie** met standaard filters in klasse EU3
- **Verwarmingselementen** voor stroom of warm water
- **Geluiddemper** in diverse afmetingen
- **Ventilatorsectie** in axiaal of mixed-flow uitvoering
- **Verloop- en verdeelkanalen**
- **Bochtstukken** 30° - 45° - 90°
- **Uitblaasroosters** in diverse uitvoeringen

De geprofileerde kanaaldelen zijn vervaardigd van enkelwandig Colterra. Colterra is een hoogwaardig corrosiebestendig aluminium. De standaard verbindingselementen bieden de mogelijkheid om met de standaardcomponenten iedere samenstelling te realiseren.



Principe montage detail RIFU op bouwkundige opstand

Principe montage detail RIFU op polyester opstand



Principe montage detail WIFU op raamwerk in gevel

Maten Coltair	A	B	C	D	E	F
Bouwgrootte 05	820 x 820	520 x 520	540 x 540	800 x 800	680 x 680	700 x 700
Bouwgrootte 07	1120 x 1120	750 x 750	770 x 770	1200 x 1200	1100 x 1100	1120 x 1120

Codering	Spanning Volt/Ph	Stroom A	Schakeling	Vermogen kW	Toerental min ⁻¹	Lucht-hoeveelheid max m ³ /h	m ³ /s
FA05							
FA/2/05/RE/							
VS23	230/1	2,6		0,56	max 1210	max 7.315	max 2,03
23	400/3	1,8	Δ	0,86	1370	10.070	2,80
18	400/3	1,1	Y	0,60	1050	7.420	2,06
16	400/3	0,72	Δ	0,30	930	6.950	1,93
12	400/3	0,41	Y	0,20	700	4.990	1,39
23 18	400/3	1,8/1,1	Δ/Y	0,86/0,60	1370/1050	10.070/7.420	2,8/2,06
16 12	400/3	0,72/0,41	Δ/Y	0,30/0,20	930/700	6.950/4.990	1,93/1,39
FA07							
FA/2/07/RE/							
VS16	230/1	3,1		0,70	max 870	max 12.755	max 3,54
23	400/3	3,6	Δ	1,80	1260	18.840	5,23
18	400/3	1,8	Y	0,97	910	14.125	3,92
16	400/3	1,35	Δ	0,60	900	13.020	3,62
12	400/3	0,78	Y	0,40	650	10.250	2,85
23 18	400/3	3,6/1,8	Δ/Y	1,80/0,97	1260/910	18.840/14.125	5,23/3,92
16 12	400/3	1,35/0,78	Δ/Y	0,60/0,40	900/650	13.020/10.250	3,62/2,85
FM07							
FM/2/07/NF/							
23	400/3	8,9	Δ/Y	4,0	1435	16.930	5,30
16	400/3	4,0	Y1,5	1,5	950	11.685	4,01
12	400/3	2,7	Y	0,75	700	8.260	2,30
23 16	400/3	8,4/4,3	P-Y/Y	4,0/1,4	1445/965	19.076/11.420	5,30/4,00

Exposievrije uitvoeringen zijn op aanvraag leverbaar.