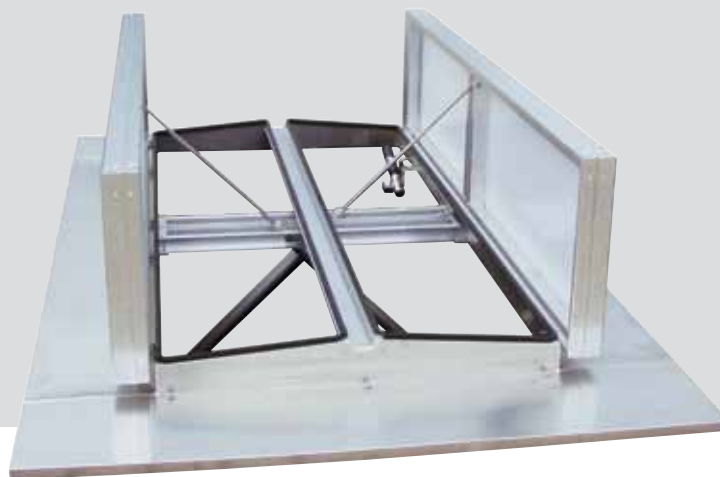


Colt Apollo/Apollo ATI

Natuurlijk Rook- en Warmte-Afvoersysteem



HET PRODUCT

Het Apollo/Apollo ATI-systeem, dat voldoet aan de eisen van de Europese norm EN 12101-2, dient voor de dagelijkse ventilatie, automatische brandventilatie in geval van brand en het binnenlaten van daglicht.

Het systeem bestaat uitsluitend uit kwalitatief hoogwaardige componenten. De corrosiebestendige constructie is vervaardigd van aluminium (AlMg³). Het afdichtingsvlak is voorzien van randbeschermingsprofielen van EPDM, die horizontaal in het rondlopende basisprofiel zijn geklemd. Hierdoor wordt voorkomen dat zij bij het openen van de luiken worden losgetrokken en zijn de lekkageverliezen minimaal. De ventilatieluiken van het Apollo/Apollo ATI-systeem worden uitgerust met geïsoleerde aluminiumpanelen of transparante holle platen van polycarbonaat PC 16 en in een frame van geëxtrudeerde aluminiumprofielen geklemd. De volgende polycarbonaatopties zijn verkrijgbaar:

- PC 16 mm 7-voudig
- PC 10 mm + 6 mm massieve plaat

De buitenkant van de PC-plaat is ten behoeve van een optimale weerbestendigheid geëxtrudeerd (lange levensduur).

Dankzij de variabele afmetingen en flensvormen kan het systeem eenvoudig worden gemonteerd op een opstand en op alle soorten dakconstructies. Het systeem is licht in gewicht en

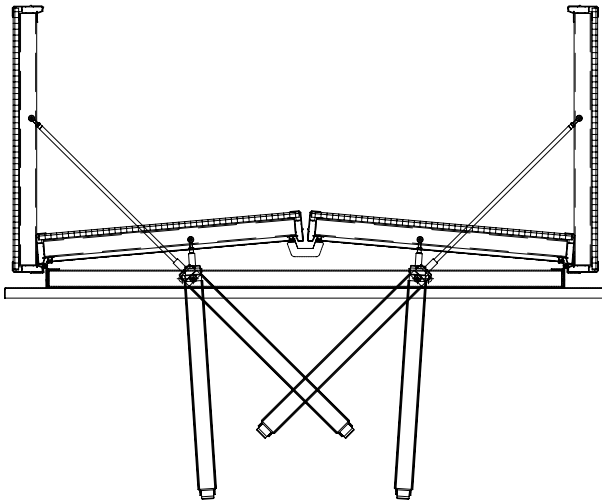
daardoor zijn de montagekosten en het gewicht op de gebouwconstructie laag. De hoogwaardige en onderhoudsvriendelijke techniek is bijzonder efficiënt.



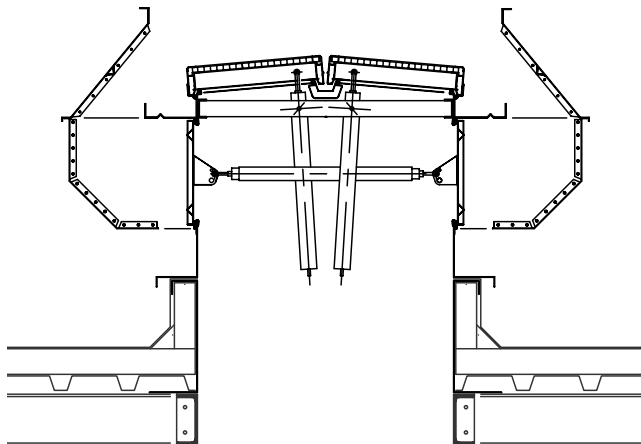
Apollo: Voorziet ook met regen in dagelijkse ventilatie door de zijkleppen.



Het natuurlijke rook- en warmteafvoersysteem zorgt voor veiligheid in geval van brand en frisse lucht tijdens de dagelijkse activiteiten.



Doorsnedetekening van het Apollo-systeem in geopende en gesloten toestand



Doorsnedetekening van het Apollo ATI-systeem in gesloten toestand

TECHNISCHE DETAILS

Apollo

De Apollo is zowel geschikt voor inbouw op platte daken als voor montage in andere dakconstructies en lichtstraten.

De speciaal voor dit systeem ontwikkelde scharnieren van roestvast staal waarborgen een optimale bedrijfszekerheid en vormvastheid van het toestel. De sterke aluminium profielen zorgen voor stabiliteit. De regengoot is aërodynamisch geoptimaliseerd.

De basis van het systeem wordt standaard enkelschalig of optioneel dubbelschalig uitgevoerd. Het systeem wordt geopend en gesloten met behulp van een pneumatische cilinder of een 24V-elektromotor.

- Variabel leverbaar met een maximale breedte x lengte van 2500 x 3000 mm
- Variabele afmetingen tot 7,50 m² inbouwopening
- Voorziet in luchttoevoer of luchtafvoer

Apollo ATI

De basis van het Apollo ATI-systeem is aan de langsijde voorzien van regelkleppen, die naar buiten toe opengaan en door aërodynamische windgeleidingsplaten worden beschermd tegen binnendringend water. Hierdoor is ventilatie bij het Apollo ATI-systeem ook mogelijk als het regent.

De regengoot is aërodynamisch geoptimaliseerd. De inwendige regelkleppen worden aangestuurd door een pneumatische cilinder met geïntegreerde veerterugloop of door 24V-elektromotoren.

- Variabel leverbaar met een maximale breedte x lengte van 1900 x 3000 mm
- Variabele afmetingen tot 5,70 m² inbouwopening
- Ventilatie bij mooi weer met groot volume
- Permanente ventilatie, ook bij regen

Apollo/Apollo ATI

- Variabele besturings- en bedieningsmogelijkheden
- Laag eigen gewicht
- Hoge U-waarde
- Lage aanschafkosten
- Grote kleurkeuze